

# ■ Модель: D250D5

Двигатель DOOSAN



## ■ Спецификация электростанции

Значения мощности	Основной	Резервный
Мощность (кВа)	225	250
Мощность (кВт)	180	200
Частота вращения (об/мин)	1500	
Стандартное напряжение (В)	400/230	
Коэффициент мощности	0,8	



Генераторные установки AGG Power соответствуют стандартам ISO 9001 и CE, которые включают в себя следующую директива: \* 2006/42 / ЕС безопасность машин. Низкое напряжение 2006/95 / ЕС ·EN 60204-1: 2006+A1: 2009, EN ISO 12100: 2010, EN ISO 13849-1: 2008, EN 12601 : 2010

### Основной режим (PRP):

Непрерывная выработка электроэнергии (при переменной нагрузке) вместо ее приобретения. Количество часов эксплуатации в год не ограничено. Эта модель может работать с 10-процентной перегрузкой в течение 1 часа через каждые 12 часов.

### Резервный режим (ESP):

Непрерывная выработка электроэнергии (при переменной нагрузке) в случае неисправности основного источника. В данном режиме работы перегрузка недопустима. Генератор данной модели рассчитан по пиковой непрерывной мощности (в соответствии со стандартом ISO 8528-3).

Мощность	ESP		PRP		ST
	кВа	кВт	кВа	кВт	AMP
415 / 240	250	200	225	180	347.8
400 / 230	250	200	225	180	360.9
380 / 220	250	200	225	180	379.8

## Паспортные данные и технические характеристики

Модель ДГУ	D220D5	
Марка двигателя	Doosan	
Модель двигателя	DP086LA	
Регулятор оборотов	Электронный	
Количество фаз	3	
Система контроля	Цифровая	
Напряжение на стартере	24В	
Частота	50Гц	
Частота вращения (об/мин)	1500	
Расход топлива (л/ч)	100% резервной мощности	54,4
	100% основной мощности	48,7
	75% основной мощности	36,8
	50% основной мощности	24,6

### Стандартные условия эксплуатации:

температура воздуха на впуске – 25°C (77°F), высота – 100 м (328 футов) над уровнем моря, относительная влажность – 30 %. Расход топлива указан при полной нагрузке. Дизельное топливо с удельной массой 0,85 соответствует стандарту BS2869: 1998, класс А2.



## Габаритные размеры и вес

Значение	Открытый	Кожух
Длина (L)	26060 мм	4010 мм
Ширина (W)	1050 мм	1180 мм
Высота (H)	1730 мм	2265 мм
Вес, кг	1840 кг	2770 кг
Топливный бак	420 л	427 л

**Примечание:** эти параметры допускают некоторые отклонения.

## ■ Спецификация на двигатель: DP086LA

Характеристики двигателя	
Количество цилиндров	6
Тип двигателя	Рядный
Кол-во тактов	4
Время впрыска	14°±1°BTDC
Степень сжатия	16,7 : 1
Диаметр цилиндра	111 мм
Ход поршня	139 мм
Рабочий объем	8,07 л
Корпус маховика	SAE NO.1M
Число зубов маховика	102

Система охлаждения	
Принцип	Принудительная циркуляция
Объем системы	14 л
Расход теплоносителя	166 л/мин
Давление в системе	Мак. 49кПа
Температура теплоносителя	
- Макс. для режима ожидания и PRP	103°C
- Перед началом полной загрузки	40°C
Тип помпы	Центробежный
Тип и диапазон термостата	Тип восковой
Вентилятор	Диаметр 660мм, лопастей 7шт.
Макс. наружная охлаждающая жидкость системное ограничение	Не доступен

Топливная система	
Форсунки	Zexel in-line "P" type
Гувернер	Электронный
Класс	G2 Class
Подкачивающий насос	Механический
Распылитель форсунки	Мульти
Давление открытия	21,0 МПа
Топливный фильтр	Полно-поточный
Мак. ограничение на впуске	10кПа
Мак. ограничение обратки	60кПа
Производительность насоса	230 л/ч
Тип топлива	Дизельный

Система впуска	
Максимальное ограничение всасываемого воздуха	
- с чистым фильтрующим элементом	2,16 кПа
- с грязным фильтрующим элементом	6,23 кПа
Макс. статическое давление после радиатора	0,125 кПа

Система смазки	
Метод смазки	Принудительный под давлением
Масляный насос	Зубчатый с приводом от колен-вала
Масляный фильтр	Полно-поточный, тип картридж
Объем системы смазки	
Полный	15,5 л
Рабочий	12 л
Давление масла	Холостой ход: мин 100 кПа
	Управляемая скорость: мин 250 кПа
Макс. Темп. масла	120°C
Марка масла	Согласно руководству по эксплуатации

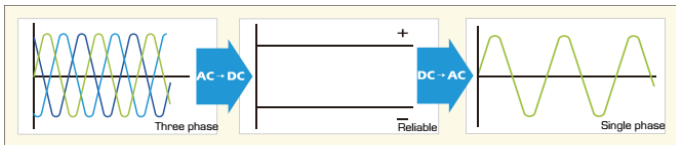
Электрическая система	
Генератор для зарядки аккумулятора	28.5В x 45А
Рег. напряжения	Встроенный регулятор типа IC
Стартер	24В x 6.0 кВт
Напряжение АКБ	24В
Объем АКБ	100 А/ч
Помощь при старте (опция)	Подогреватель антифриза

Параметры	Основная мощность (RPR)
Частота вращения двигателя	1500 об/мин
Частота холостого хода	800 об/мин
Превышение оборотов	1650 об/мин
Мощность двигателя	201 кВт
Среднее эф. Давл. тормоза	1,99 МПа
Скорость поршня	6,95 м/с
Соппротивление	18кВт
Угар масла	130 гр/ч
Мощность на вентиляторе	5кВт

## ■ Спецификация альтернатора

### Альтернатор

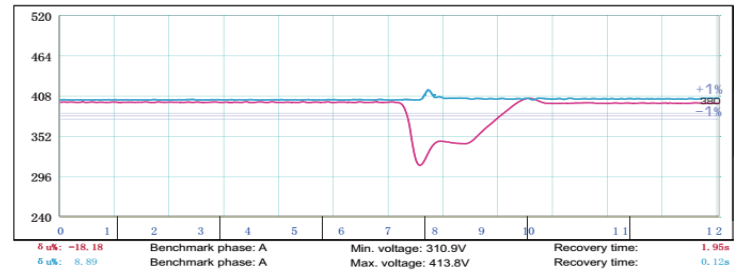
Количество фаз	3
Коэф. Мощности (Cos Phi)	0,8
Полюс	4
Намотка (стандартная)	Звезда
Клеммы	12
Класс изоляции	H
Код шага обмотки	2/3
Класс герметичности	IP23
Система возбуждения	Самовозбуждающийся
Подшипник	Одноопорный
Покрытие	Вакуумная пропитка
Регулятор напряжения	A.V.R.
Связь	Гибкий диск



### Кривая аварийного напряжения

Sudden voltage warp

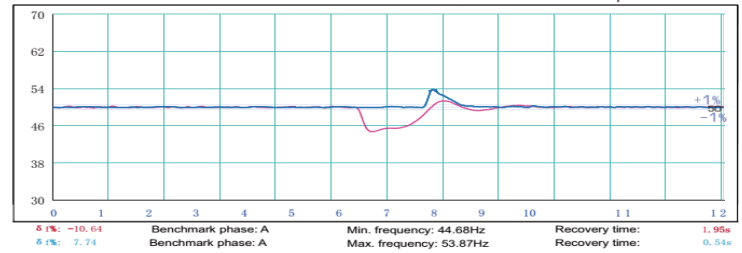
Sudden increase warp  
Sudden decrease warp



### Кривая аварийной частоты

Sudden frequency warp

Sudden increase warp  
Sudden decrease warp



## ■ Опции

### Двигатель

- Рубашка охлаждения
- Предпусковой подогреватель
- Подогреватель топлива

### Альтернатор

- Измерение температуры обмотки
- Подогреватель Генератора Переменного Тока
- PMG
- Анти-коррозионная обработка
- Анти-конденсационный нагреватель
- Обмотки RTD

### Кожух

- Арендный кожух
- Прицеп

### Система смазки

- Подогреватель масла
- Датчик температуры масла

### Генераторная установка

- Набор инструментов
- Увеличенный бак
- Защита от разлива

### Топливная система

- Сигнал о низком уровне топлива
- Система авто-подкачки топлива
- Топливные Т-образные клапаны

### Система охлаждения

- Передняя тепловая защита

### Панель приборов

- Пульт дистанционного управления
- ATS
- панель для параллельного режима раоты
- Реле утечки на землю

## ■ Панель управления

### Конфигурация

Кнопка аварийной остановки  
Автомат защиты СВ  
Зарядное устройство АКБ  
Интегрированный штепсельная вилка авиации  
Подключение к АВР

Цифровой модуль управления

### Преимущество

Меньше проводки и компонентов  
Интегрированное решение  
Меньше программирования  
Удобная настройка и расположение кнопок  
Модуль может быть сконфигурирован в соответствии с индивидуальными приложениями  
Программное обеспечение ПК для упрощенной конфигурации  
Широкий спектр коммуникационных возможностей

### Особенности / Возможности

3-х фазный контроль генератора  
Поддержка двигателей, оснащенных электронным блоком управления  
Диагностические сообщения  
Автоматический или ручной запуск генераторных установок  
Кнопки для простого управления, тест лампы  
Графический ЖК-дисплей с подсветкой  
Регулировка параметров с помощью клавиатуры или ПК  
Измерения сети (50 Гц/60 Гц)

Измерения генератора (50Гц/60Гц)  
Останов или предупреждение при неисправном состоянии  
3-фазная защита генератора  
- Над - / под напряжением тока  
- Над - / под частотой  
- Асимметрия тока / напряжения  
- Избыточный ток / перегрузка  
3 функция АМФ фазы - над/под частота, - над/под напряжением тока, несимметричное напряжение  
Настраиваемые аналоговые входы  
Измерение напряжения батареи, частоты вращения двигателя (пикап)  
Настраиваемые программируемые двоичные входы и выходы  
Функции подогрева и охлаждения  
Управление генератором и сетью с обратной связью и обратный таймер  
Интерфейс RS232  
Поддержка модемной связи  
Счетчик часов  
Защита IP65  
Журнал событий

### Условия эксплуатации

Рабочая температура: -20 °C to + 70 °C  
Температура хранения: -30 °C to + 80 °C  
Рабочая влажность: 95%  
Вибрация: 5-25Гц, ±1.6 мм  
5-100Гц, a=4g  
Тряска: a= 500м/с<sup>2</sup>

### Опции

Интерфейс Ethernet (дистанционный контроль и управление)  
GSM модем / беспроводной интернет (удаленный мониторинг и контроль)  
Интерфейс двойного порта RS232-RS485  
Синхронизация панели управления  
Распределительный щит с комплектом розеток и силовой шиной  
Амперметр заряда аккумуляторной батареи  
Защита от утечки на землю  
Защита от замыканий на землю

Сигнализация низкого уровня топлива  
Останов при низком уровне топлива  
Сигнализация о высоком уровне топлива  
Управление системой перекачки топлива  
Останов при низком уровне охлаждающей жидкости  
Останов при высокой температуре масла  
Сигнал тревоги при перегрузке на автомате защиты  
Управление нагревателем охлаждающей жидкости двигателя  
Подогреватель пульта управления  
Переключатель регулировки скорости  
Отображение температуры масла на дисплее  
Дополнительные 8 входов и выходов