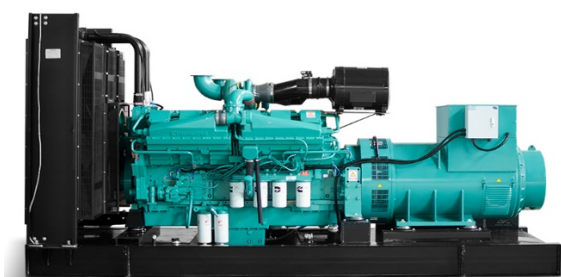




**ТЕХНИЧЕСКАЯ ИНФОРМАЦИЯ**

**HG 700 CL**



## 1. Технические характеристики дизельного электроагрегата

№	Модель	HG 700 CL
1	Марка двигателя	CUMMINS
2	Марка альтернатора	LEROY SOMER
3	Максимальная мощность, кВА	700
4	Максимальная мощность, кВт	560
5	Номинальная мощность, кВА	636
6	Номинальная мощность, кВт	509
7	Модель двигателя	2806A-E18TAG2
8	Кол-во цилиндров / Конфигурация	6 – в ряд
9	Объем двигателя, л	18,13
10	Диаметр цилиндра / Ход поршня, мм	145 / 183
11	Степень сжатия	14,5 : 1
12	Наддув	Турбонаддув-интеркулер
13	Регулятор частоты оборотов двигателя	Электрический/ЕСМ
14	Тип охлаждения	Жидкостное
15	Объем охлаждающей жидкости, л	61
16	Объем системы смазывания, л	62
17	Электрическая система	24
18	Скорость / Частота	1500 rpm / 50Hz
19	Максимальная мощность двигателя, kWm	628
20	Расход топлива, л/час	110%
21		100%
22		75%
23		50%
24	Температура выхлопных газов, С	553
25	Поток выхлопных газов, м3/мин	114
26	Поток воздуха для горения, м3/мин	40
27	Поток охлаждающего воздуха, м3/мин	702
28	Модель альтернатора	G1R355MB
29	Количество фаз	3
30	Коэффициент мощности	0,8
31	Количество опор	одна
32	Количество полюсов	4
33	Количество наконечников	6
34	Стабильность напряжения	±1%
35	Класс изоляции	Н
36	Степень защиты	IP 23
37	Система возбуждения	АВР, бесщеточный
38	Тип соединения	звезда
39	Суммарные гармонические искажения	< %1,5
40	Частота, Hz	50
41	Выходное напряжение, VAC	230 / 400
42	Заявленная мощность, кВА	719
43	Эффективность, %	94,5
44	Габариты в открытом исполнении, мм	1650 x 3500 x 2160
45	Габариты в кожухе, мм	1650 x 5360 x 2450
46	Вес в открытом исполнении, кг	4358
47	Вес в кожухе, кг	5499
48	Бак, л	970