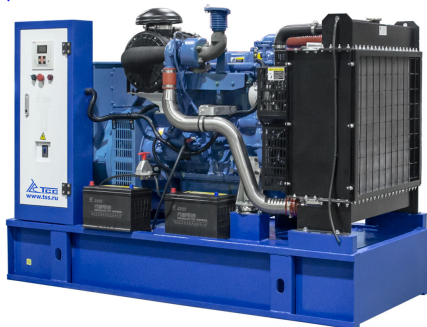


ДИЗЕЛЬНЫЙ ГЕНЕРАТОР ТСС АД-100С-Т400-1РМ26

[Карточка товара на сайте tss.ru](#)



Артикул: 025782
Основная мощность: кВт / Резервная мощность: 110 кВт
Напряжение: 400/230 В
Двигатель:
Генератор: TSS-SA-100(B)
Гарантия: 36 мес.

Технические характеристики

Серия	TSS Prof
Мощность номинальная, кВт	100
Мощность номинальная, кВА	125
Мощность максимальная, кВт	110
Мощность максимальная, кВА	138
Коэффициент мощности	0.8
Напряжение (В)	400/230
Количество фаз	3
Частота, Гц	50
Номинальный ток (А)	180
Объем системы охлаждения (л)	36
Объем топливного бака (л)	340
Топливный сепаратор	да
Расход топлива при 50% мощности л/ч	14.5
Расход топлива при 75% мощности л/ч	21.6
Расход топлива при 100% мощности л/ч	29.9
Автономная работа на 75% нагрузки без дозаправ (ч)	15.7
Степень автоматизации	1 (ручной запуск)
Система аварийной остановки	да
Датчик уровня топлива	да
Замок горловины бака	да
Отключатель АКБ	да
Установленный аккумулятор Ah/V	80*2/24
Исполнение	Открытое
Уровень шума (dB/7м)	110
Глушитель	промышленный
Габариты радиатора (раст. от пола, В, Ш, мм)	395, 640x300
Габаритные размеры (Д;Ш;В; мм)	2000x850x1335
Масса, кг	1192
Производитель двигателя	Yuchai
Комплектация	глушитель, топливный бак, АКБ, ЩУ с цифровой панелью, станция заправ. маслом и ОЖ
Высота рамы (мм)	320
Напряжение бортового электрооборудования, (В)	24



Генератор

Производитель / Модель	/ TSS-SA-100(B)
Постоянная мощность (кВт)	100
Тип генератора	бесщёточный, синхронный
Система возбуждения	SHUNT
Напряжение (В)	400/230
Номинальный ток (А)	180
Частота, Гц	50
Количество фаз	3
КПД, %	94
Шаг обмотки	2/3
Количество опорных подшипников	1
Класс защиты обмотки	IP21 (IP23)
Степень изоляции	H
Фактор мощности (cos φ)	0,8
Точность регулировки напряжения (± %)	1
Регулятор напряжения	да
Масса, кг	405
Габаритные размеры (Д;Ш;В; мм)	850x590x860



Контроллер

Производитель / Модель	/ Контроллер Lovato RGK600
Язык интерфейса контроллера	русский
Выбор режима измерения	да
Класс защиты	IP54 (IP65)
Частота, Гц	50 / 60
Потребляемая мощность, Вт	1,1
Напряжение (В)	7 - 33
Функция задержки запуска	да
Функция задержки останова (для охлаж. двигателя)	да
Диап. вх. напр. пер. тока для 3-фаз 4-провод (В)	100 - 480
Количество подключаемых датчиков	11
Сигнал тревоги - неудачный запуск ДГУ	да
Сигнал/останов ДГУ от датчика темп ОЖ	да
Сигнал/останов ДГУ от датчика давл масла	да
Сигнал/останов ДГУ от датчика оборотов двиг	да
Звуковой сигнал общей аварии	да
Сигнал тревоги - общее предупреждение	да
Сигнал тревоги - показатель низкого уровня топлива	да
Сигнал тревоги/останов ДГУ - Общая неисправность	да
Контроль напряжения АКБ	да
Индикация силы тока	да
Индикация числа оборотов двигателя	да
Частотомер	да
Счетчик часов наработки	да
Индикация температуры охлаждающей жидкости	да
Индикация давления масла	да
Индикация коэффициент мощности (cosφ)	да
Индикация напряжения аккумулятора (В)	да
Индикация активной мощности по 3ф. (кВт)	да
Индикация мощности (кВт)	да
Индикация суммарной активной мощности (кВт)	да
Индикация суммарной реактивной мощности (кВАр)	да
Счётчик выработанной электроэнергии (кВт/ч)	да
Индикация уровня топлива в баке	да
Журнал событий	да
Останов по низкому напряжению	да
Комплектация	упаковка, крепёж, паспорт, контроллер
Габаритные размеры (Д;Ш;В; мм)	144 x 144 x 53.3
Масса, кг	0.6