

ДИЗЕЛЬНЫЙ ГЕНЕРАТОР ТСС АД-500С-Т400 ПОГОДОЗАЩИТНЫЙ КОЖУХ

[Карточка товара на сайте tss.ru](#)



Технические характеристики

| Серия | TSS Standart |
|--|---|
| Мощность номинальная, кВт | 500 |
| Мощность номинальная, кВА | 625 |
| Мощность максимальная, кВт | 550 |
| Мощность максимальная, кВА | 688 |
| Коэффициент мощности | 0.8 |
| Напряжение (В) | 400/230 |
| Количество фаз | 3 |
| Частота, Гц | 50 |
| Номинальный ток (А) | 902 |
| Объем системы охлаждения (л) | 98 |
| Объем топливного бака (л) | 990 |
| Расход топлива при 50% мощности л/ч | 76 |
| Расход топлива при 75% мощности л/ч | 114 |
| Расход топлива при 100% мощности л/ч | 152 |
| Автономная работа на 75% нагрузки без дозаправ (ч) | 8.7 |
| Степень автоматизации | 1 (ручной запуск) |
| Система аварийной остановки | да |
| Датчик уровня топлива | да |
| Отключатель АКБ | да |
| Установленный аккумулятор Ah/V | 2*150/12 |
| Исполнение | Погодозащитный Кожух |
| Глушитель | промышленный |
| Габариты радиатора (раст. от пола, В, Ш, мм) | 1456X625X1758 |
| Габаритные размеры (Д;Ш;В; мм) | 3870x2050x2485 |
| Масса, кг | 4450 |
| Производитель двигателя | TSS Diesel |
| Комплектация | глушитель, топливный бак, АКБ, ЩУ с цифровой панелью, станция заправ. маслом и ОЖ |
| Высота рамы (мм) | 295 |
| Напряжение бортового электрооборудования, (В) | 24 |

Артикул: 025381
 Основная мощность: кВт / Резервная мощность: 550 кВт
 Напряжение: 400/230 В
 Двигатель: TSS Diesel TDA-N 500 12VTE
 Генератор: TSS-SA-500
 Гарантия: 24 мес.

Дизельный генератор 500 кВт в кожухе (всепогодный) резервный серии TSS Standart

разработана в России и выпускается серийно на конвейере производственного комплекса группы компаний ТСС в подмосковной Ивanteeвке. Электростанция предназначена для выработки трёхфазного электрического тока 400 В и применения в качестве источника резервного электроснабжения любых объектов соответствующей мощности.

Досконально зная потребности своих заказчиков на территории России, Беларуси, Казахстана, Кыргызстана, Армении, Узбекистана, Азербайджана и других стран-соседей, инженеры центра разработки ГК ТСС воплощают в современных моделях ДЭС все, наиболее востребованные технологические решения, направленные на максимальное соответствие типовым задачам резервирования электроснабжения. Низкая цена на дизельные электростанции TSS Standart и продолжительные сроки официальной гарантии производителя делают их востребованными во множестве отраслей и во всех климатических поясах. Это типовая резервная ДЭС для множества объектов, в том числе:

- для заводов и фабрик;
- для аэропортов;
- для объектов транспортной инфраструктуры;
- идеально для строительных площадок;
- резервное электроснабжение оборудования нефтегазовых месторождений;
- проектная ДГУ для резервирования питания бизнес-центра, ТЦ или ТРЦ;

Резервные дизель-электростанции ТСС Стандарт нередко производятся по заказам государственных структур, таких как МВД, МЧС, Министерство Обороны РФ и других, что лишний раз подчёркивает высокое качество и надёжность этой линейки оборудования.



КЛЮЧЕВЫЕ ОСОБЕННОСТИ И ПРЕИМУЩЕСТВА РЕЗЕРВНЫХ ДЭС ТСС СТАНДАРТ

Данная модель дизельной электростанции изначально спроектирована для максимально

эффективной эксплуатации в режиме резервного источника энергоснабжения. Это важно, потому что ДГУ для резерва – самый востребованный и распространенный вариант эксплуатации данного оборудования. Особенности эксплуатации генераторной установки в резервном режиме заключаются в том, что большую часть срока службы станция не эксплуатируется, а лишь стоит на дежурстве. По накопленным отзывам реальных заказчиков данного оборудования, перебои в основных сетях электроснабжения случаются не чаще чем 2-3 раза в год, но по нормативам или по условиям проекта эксплуатации объекта, в электросистеме обязательно должен быть задействован дизель-генератор соответствующей мощности. Из этого следует, что наиболее важным преимуществом резервного дизельного генератора, после надёжности, является его низкая стоимость.



**Собственное
производство**



**Ремонтопригодность
в любых условиях**



**Сертификат Таможенного
Союза**



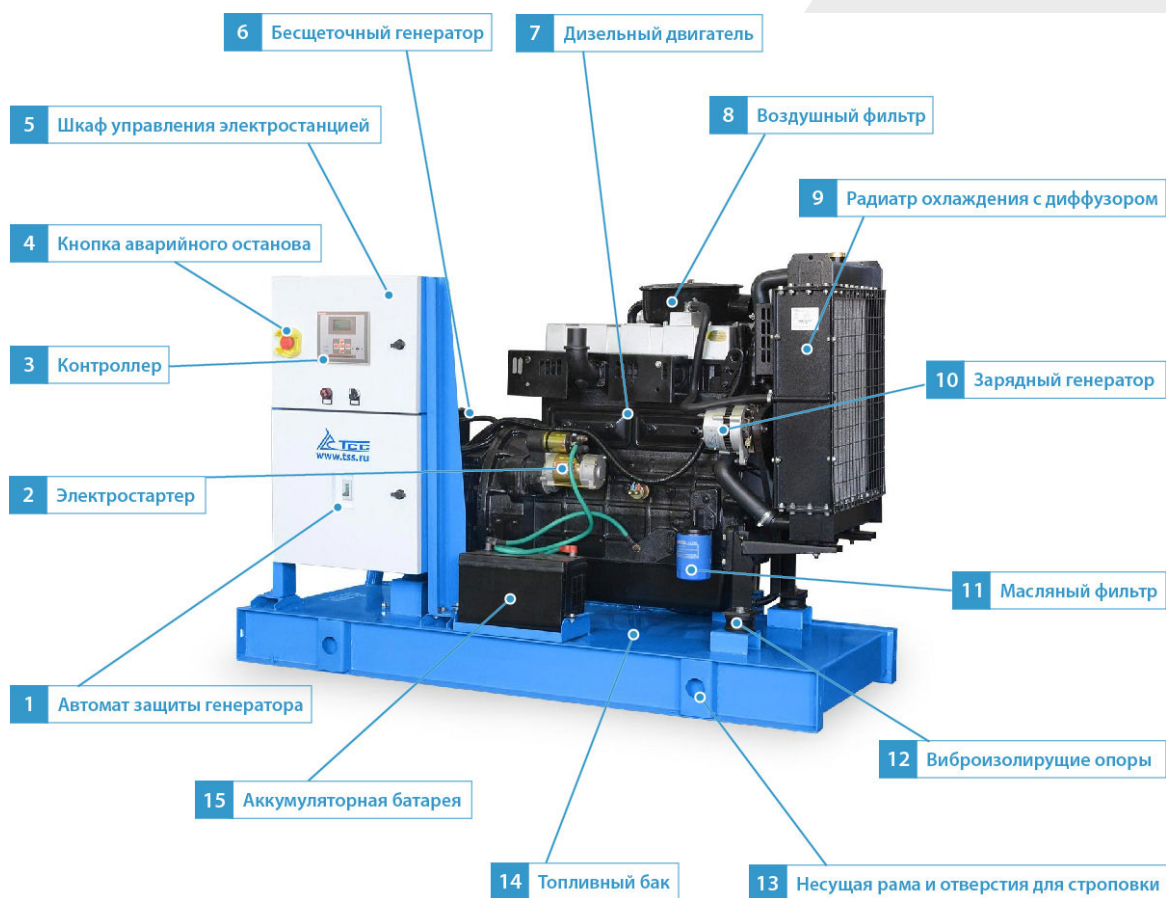
Адаптация к качеству российского топлива

Варианты эксплуатации дизельных электростанций весьма серьезно различаются по количеству моточасов, нарабатываемых за период эксплуатации, расходу топлива, способности работать с перегрузкой от номинальных значений мощности и по ряду других характеристик. Важнейшей отличительной чертой дизельных электростанций серии TSS Standart является то, что ещё на самом раннем этапе проектирования оптимизировались и рассчитывались под такой вариант эксплуатации как резервирование основных сетей электроснабжения.

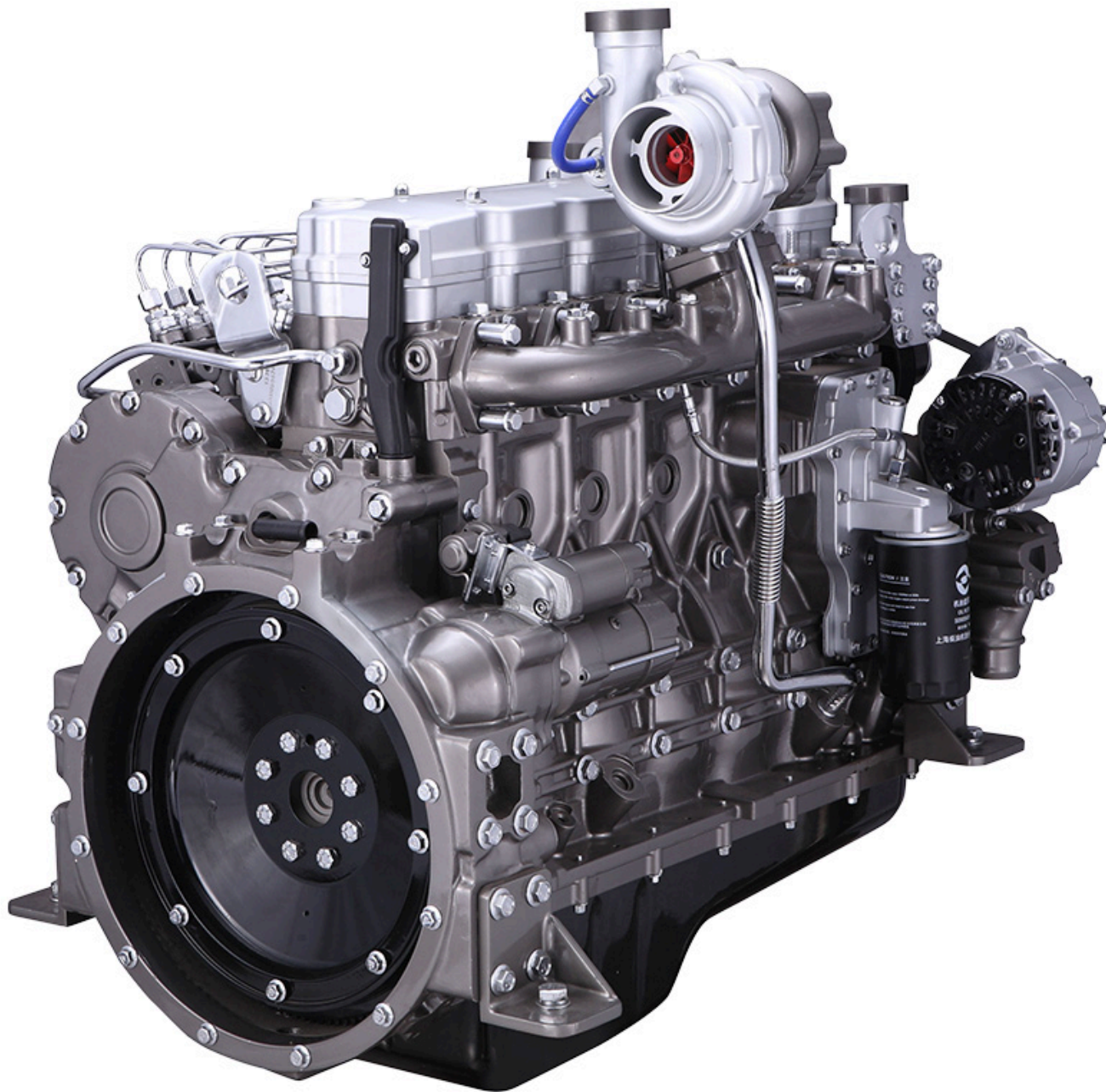
Производственный комплекс группы компаний ТСС выпускает несколько серий дизель-генераторных установок, отличающихся по своим ключевым характеристикам и предназначенных для эксплуатации в различных сегментах. Подобный подход позволил разграничить по сериям оптимальные варианты эксплуатации и станции TSS Standart – полностью готовое энергетическое решение задач резервного электроснабжения, чьи характеристики максимально соответствуют типовым потребностям большинства потребителей. Комплексный и системный подход к решению всего спектра задач резервного электрообеспечения в линейке ДЭС ТСС Стандарт нашёл отражение и в разнообразии вариантов исполнения, и в зависимости от мощности, модель может быть представлена в открытом исполнении, кожухном, контейнерном и передвижном исполнении.

Ключевые преимущества дизельных генераторов TSS Standart:

- низкая цена (это важный показатель для большинства заказчиков резервных ДЭС);
- оборудование сертифицировано для эксплуатации России и территории стран Евразийского Экономического Союза;
- недорогие и доступные по всей территории ЕАЭС запчасти и расходные материалы (фильтры, прокладки, ремни и др.);
- разветвлённая сеть авторизованных сервисных центров и доступная техническая поддержка производителя;
- моторесурс составляет 8000 часов до капитального ремонта;
- тестирование под нагрузкой в условиях заводского испытательного комплекса, с занесением результатов в документацию;



Двигатель TSS Diesel TDH 562 12VTE испытанный, проверенный и безотказный источник мощности



Для резервной дизельной электростанции не требуется дорогой и сверхпроизводительный двигатель, показывающий выдающиеся результаты, ведь оборудование может включаться в работу всего один или два раза в год, нарабатывая пару десятков моточасов. Наиболее важна готовность к быстрому запуску, выходу на рабочий режим и способность быстро принять нагрузку, именно такими преимуществами обладает данная модель двигателя.

Промышленные дизельные двигатели TSS Diesel производятся в Китае, на передовых предприятиях машиностроительной отрасли, оснащённых роботизированными европейскими линиями сборки, в рамках ODM-контрактов с ГК ТСС. Низкая стоимость без ущерба качеству и надёжности обеспечивается массовостью производства и применением технологии проектирования дизелей предыдущих поколений, что в сумме позволяет выпускать модели, идеально отвечающих потребностям резервирования, применительно к генерации. Простота и надёжность, отработанные на нескольких этапах модернизации данных моделей, прочный блок цилиндров из литого чугуна и картриджные фильтры топливной, масляной и воздушных систем делают эксплуатацию, и обслуживание лёгкой.

ТНВД двигателей линейки TSS Diesel, топливные фильтры а также другие элементы топливной системы спроектированы специально для продолжительной работы с российским дизельным топливом. Масляная подсистема двигателя работает с использованием недорогих и распространённых в России моторных масел. Подробные технические характеристика данной модели двигателя приведены в соответствующей таблице на этой же странице.

Трёхфазный синхронный генератор TSS-SA-500 – стабильный ток 400 В 50 Гц для самых ответственных объектов



Второй по важности компонент установки, непосредственно отвечающий за выработку электрического тока с заданными параметрами, а также, что не менее важно, за стабильность этих параметров на всём протяжении срока эксплуатации резервной дизельной электростанции. Электрогенераторы TSS SA производятся в Китае, на предприятиях, отобранных в рамках исследований промышленного маркетинга, ведущихся специалистами группы компаний ТСС не первый год. Заказчики генераторных установок марки ТСС могут быть совершенно уверены в высоком качестве и надёжности синхронных генераторов этой серии, а также в том, что все заявленные характеристики будут полностью соответствовать рабочим на всём протяжении срока использования. Резервные дизельные электростанции TSS Standart с синхронными генераторами TSS SA находят себе применение на таких важных объектах как больницы и госпитали, птицефабрики, ЦОДы финансовых и телекоммуникационных компаний, на производствах непрерывного цикла и других, не менее важных. Промышленные альтернаторы TSS SA производятся по специальному заказу ГК ТСС, на современных роботизированных линиях с многоуровневым контролем качества. Все штатные модели генераторов этой линейки поставляются оборудованными в соответствии с классом защиты IP21 (IP23) и степенью изоляции H, что с запасом соответствует типовым требованиям, применяемым в данных условиях к оборудованию такого назначения. Синхронный генератор TSS SA, в базовом варианте, оснащён системой возбуждения обмоток типа SHUNT, которая полностью отвечает всем наборам требований к альтернаторам резервных ДЭС.

Основные черты данной системы включают в себя следующее:

- автоматический регулятор напряжения (AVR) подключен к силовым шинам синхронного генератора;
- измерение напряжения производится на силовых шинах синхронного генератора;
- AVR (auto voltage regulator) производит обеспечивает генерацию и регулирование тока возбуждения обмоток, ориентируясь на выходное напряжение альтернатора;

Применение проверенных и простых технических решений в составе альтернатора TSS SA позволяет снизить стоимость оборудования и обеспечить, на должном уровне, стабильность характеристик вырабатываемого электрического тока на всех штатных режимах его эксплуатации. Синхронный генератор, применяемый в данной модели дизельной электростанции, может без повреждений переносить перегрузки до 150% по выходному току в течении 30 секунд. Подробные технические данные и характеристики конкретной модели альтернатора TSS SA, используемого в этой дизельной электростанции приведены в удобной таблице на данной странице.

Панель управления дизельного генератора TSS Standart



Группа компаний ТСС является официальным партнёром Lovato Electric - итальянской компании, являющейся одним из признанных мировых лидеров в области разработки и производства контроллеров систем управления генераторных установок, элементов промышленной электроники, и электротехнического оборудования.

Контроллер настроен в заводских условиях для максимального использования потенциала дизельного двигателя и синхронного генератора, но имеет возможность программирования и после установки на объекте заказчика.

Все модели дизельных электростанций TSS Standart оснащаются в базовом варианте контроллерами Lovato RGK600, который максимально подходит для управления работой установки и всех её ключевых компонентов.



Панель управления ДГУ Lovato RGK600 полностью контролирует работу двигателя и генератора, и позволяет максимально эффективно использовать их потенциал. Интерфейс контроллера имеет несколько встроенных языков отображения, включая русский (с завода станция поставляется с включенным русским языком).

Рабочий функционал контроллера может быть значительно расширен за счёт подключения модулей расширения, что позволяет реализовать такой функционал как дистанционный мониторинг и дистанционное управление, а также, ряд других функций.

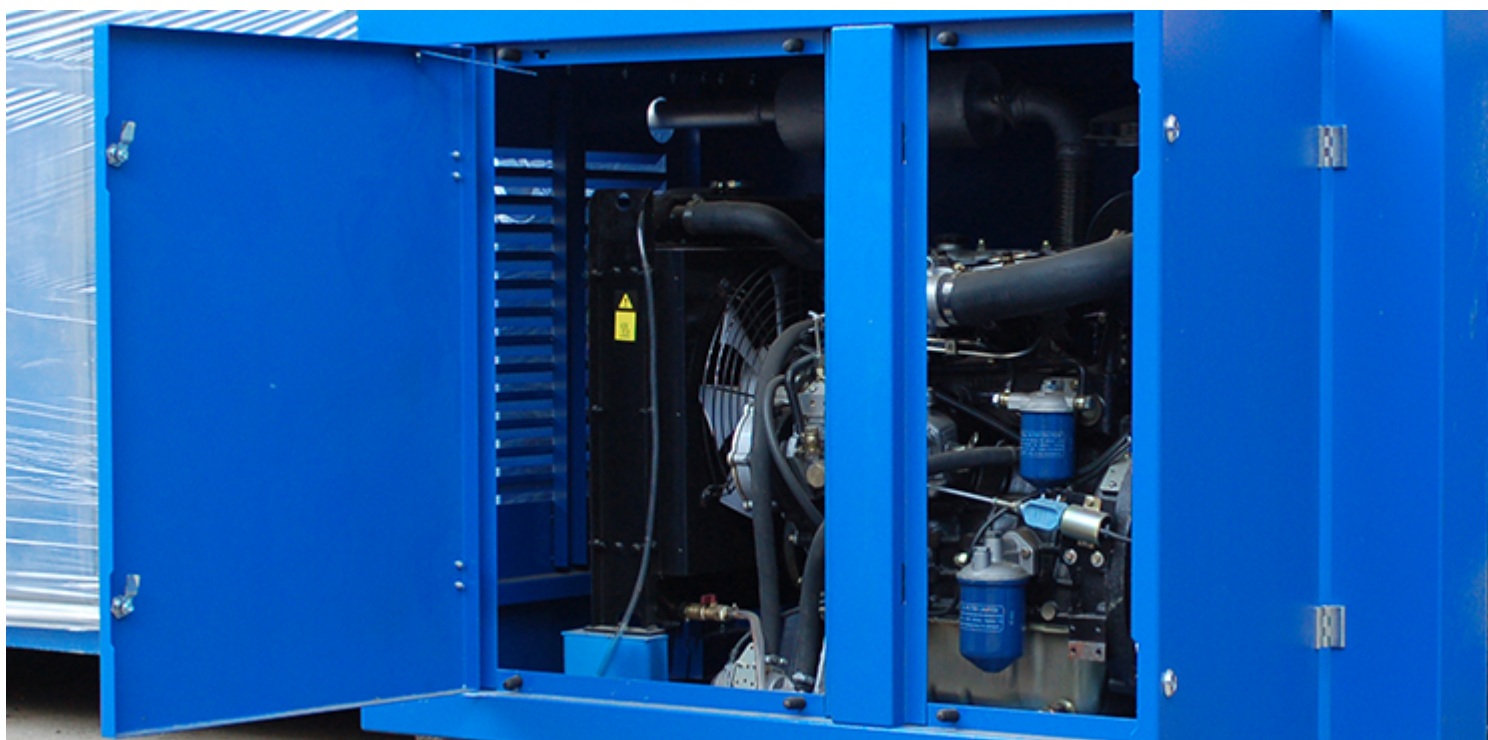
ДГУ TSS STANDART В КАПОТЕ (ПОГОДОЗАЩИТНЫЙ КОЖУХ)

Некоторые преимущества ДГУ в погодозащитном кожухе:

- самый недорогой вариант ДГУ в кожухе;
- удобный доступ к точкам технического обслуживания;
- готовность к работе сразу после разгрузки на твёрдую и ровную площадку.



Кожух изготавливается из листовой стали толщиной не менее 1,5 мм, имеет проемы приточной и вытяжной вентиляции, защищенные стальными жалюзийными решетками



Кожух оснащен боковыми распашными дверями с замками, запираемыми на ключ. Они обеспечивают доступ к размещенному внутри оборудованию, для его обслуживания и ремонта



Кожух закреплен на раме генераторной установки болтовыми соединениями и имеет отверстия для строповки, что позволяет его легко и быстро снять, и обеспечить свободный доступ к оборудованию.

Резервная дизельная электростанция в капоте или погодозащитном кожухе – бюджетный вариант закрытой генераторной установки, предназначенный для эксплуатации под открытым небом в теплое время года. Прочная металлическая конструкция капота надёжно защищает ДГУ от несанкционированного доступа к агрегатам и элементам управления, а также, предохраняет от атмосферных осадков.

КОМПЛЕКТ ПОСТАВКИ

Дизель-генераторные установки ТСС поставляются полностью укомплектованными, заправленными техническими жидкостями в необходимом объеме и готовы к эксплуатации. Двигатель, радиатор охлаждения, генератор установлены на прочной жесткой стальной раме с интегрированным в нее топливным баком. Все дизель-генераторные установки проходят проверочные испытания в течении не менее 2-х часов наработки.



Полностью укомплектованы



Заправлены техническими жидкостями



Прошли проверочные испытания

ГАРАНТИЙНЫЕ ОБЯЗАТЕЛЬСТВА ПРОИЗВОДИТЕЛЯ ГК ТСС ПО МОДЕЛЯМ ДЭС ТСС СТАНДАРТ

- **ВАЖНО** - актуальная информация о сроках гарантийных обязательств на конкретную модель дизельной электростанции TSS Standart и её отдельные компоненты указывается в прилагаемом гарантийном талоне! На страницах сайта приводится только ознакомительная информация о сроках гарантии.
- На основные узлы и агрегаты дизель-генераторных установок серии TSS Standart установлен гарантийный срок эксплуатации сроком 2 года с даты поставки, либо наработка 1000 моточасов, в зависимости от того, какое событие наступит раньше.
- Срок гарантии на топливные форсунки, турбоагнетатель, ТНВД (топливные насосы высокого давления), ТННД (топливные насосы низкого давления), стартеры, водяные насосы, радиатор системы охлаждения, воздухо-воздушный интеркулер, регуляторы напряжения, топливный бак составляет 12 месяцев с даты выдачи гарантийного талона либо наработка в количестве 1000 моточасов, в зависимости от того, что наступит раньше.
- Срок гарантии на датчики температуры, давления, оборотов, устройства останова двигателя, зарядный генератор, реле зарядного генератора, реле стартеров, промежуточные реле составляет 6

- месяцев с даты выдачи гарантийного талона либо наработка в количестве 500 моточасов, в зависимости от того, что наступит раньше.
- Срок гарантии на прокладку, уплотнения, сальники, аккумуляторные батареи, подогреватели охлаждающей жидкости, масла, впускного коллектора, патрубки системы охлаждения и подогрева, топливопроводы низкого давления, зарядные устройства, приводные ремни навесных агрегатов, замки кожухов, капотов, шкафов АВР и шкафов управления, термостаты, вибропоры силовой установки и радиатора охлаждения составляет 6 месяцев с даты выдачи гарантийного талона, либо наработка в количестве 250 моточасов, в зависимости от того, что наступит раньше.
- Наличие обширной сети партнерских сервисных центров, представленной в различных регионах России, позволяет быстро и своевременно выполнять сервисное обслуживание дизельного генератора ТТд.

ЗАПЧАСТИ И РАСХОДНЫЕ МАТЕРИАЛЫ ДЛЯ РЕЗЕРВНОЙ ДЭС TSS STANDART

Группа компаний ТСС поддерживает наличие запчастей и расходных материалов для дизельных электростанций не только в период их серийного производства, но и долгие годы спустя, ведь резервная дизельная электростанция может эксплуатироваться весьма продолжительное время без серьезного износа, в силу особенностей подобного режима эксплуатации. Независимо от региона, обширная сеть авторизованных сервисных центров и официальных дилеров обеспечит оперативную поставку необходимых фильтров, прокладок, запчастей и узлов для проведения технического обслуживания или ремонта.

ВАЖНАЯ ИНФОРМАЦИЯ ОТ ПРОИЗВОДИТЕЛЯ О ВОЗМОЖНЫХ ИЗМЕНЕНИЯХ КОНСТРУКЦИИ

Обращаем Ваше внимание! Центр разработок ГК ТСС проводит работы по совершенствованию конструкций дизельных электростанций TSS Standart, добиваясь улучшения их характеристик и снижения стоимости. По этой причине, ГК ТСС оставляет за собой право вносить изменения в конструкцию дизельных электростанций, как незначительные, так и ведущие к изменению её массогабаритных характеристик. Самые точные и актуальные данные по данной конкретной модели ДЭС марки ТСС приводятся в сопроводительной документации и могут отличаться от представленных на данном сайте. Настоятельно рекомендуем связаться с менеджером ближайшего офиса ГК ТСС для получения актуальных сведений и характеристиках дизельных электростанций.



Двигатель

| Производитель / Модель | / TSS Diesel TDA-N 500 12VTE |
|---|------------------------------|
| Мощность номинальная, кВт | 499.5 |
| Мощность максимальная, кВт | 555 |
| Количество цилиндров | 12 |
| Расположение цилиндров | V-образное |
| Тактность двигателя | 4 |
| Рабочий объем двигателя (л) | 26.6 |
| Система охлаждения | жидкостная |
| Система впуска воздуха | с турбонаддувом |
| Тип воздушного фильтра | фильтроэлемент |
| Частота вращения коленвала (об/мин) | 1500 |
| Диаметр цилиндра (мм) | 135 |
| Ход поршня (мм) | 155 |
| Степень сжатия в цилиндрах | 16:1 |
| Регулятор оборотов | электронный |
| Напряжение бортового электрооборудования, (В) | 24 |
| Пусковое устройство (стартер) | электростартер 24В |
| Удельный расход топлива (г/кВт*ч) | 210 |
| Удельный расход масла (г/кВт*ч) | 0.7 |
| Ёмкость масляной системы (л) | 70 |
| Габаритные размеры (Д;Ш;В; мм) | 1800X1720X1870 |
| SAE (маховик / картер маховика) | SAE14#□SAE1/2 |



Генератор

| Производитель / Модель | / TSS-SA-500 |
|---------------------------------------|-------------------------|
| Постоянная мощность (кВт) | 500 |
| Тип генератора | бесщёточный, синхронный |
| Система возбуждения | SHUNT |
| Напряжение (В) | 400/230 |
| Частота вращения, об/мин | 1500 |
| Частота, Гц | 50 |
| Количество фаз | 3 |
| КПД, % | 94,3 |
| Шаг обмотки | 2/3 |
| Количество опорных подшипников | 1 |
| Класс защиты обмотки | IP21 (IP23) |
| Степень изоляции | H |
| Фактор мощности (cos φ) | 0,8 |
| Точность регулировки напряжения (± %) | 1 |
| Регулятор напряжения | да |



Контроллер

| Производитель / Модель | / Контроллер Lovato RGK600 |
|--|---------------------------------------|
| Язык интерфейса контроллера | русский |
| Выбор режима измерения | да |
| Класс защиты | IP54 (IP65) |
| Частота, Гц | 50 / 60 |
| Потребляемая мощность, Вт | 1,1 |
| Напряжение (В) | 7 - 33 |
| Функция задержки запуска | да |
| Функция задержки останова (для охлаж. двигателя) | да |
| Диап. вх. напр. пер. тока для 3-фаз 4-провод (В) | 100 - 480 |
| Количество подключаемых датчиков | 11 |
| Сигнал тревоги - неудачный запуск ДГУ | да |
| Сигнал/останов ДГУ от датчика темп ОЖ | да |
| Сигнал/останов ДГУ от датчика давл масла | да |
| Сигнал/останов ДГУ от датчика оборотов двиг | да |
| Звуковой сигнал общей аварии | да |
| Сигнал тревоги - общее предупреждение | да |
| Сигнал тревоги - показатель низкого уровня топлива | да |
| Сигнал тревоги/останов ДГУ - Общая неисправность | да |
| Контроль напряжения АКБ | да |
| Индикация силы тока | да |
| Индикация числа оборотов двигателя | да |
| Частотомер | да |
| Счетчик часов наработки | да |
| Индикация температуры охлаждающей жидкости | да |
| Индикация давления масла | да |
| Индикация коэффициент мощности (cosφ) | да |
| Индикация напряжения аккумулятора (В) | да |
| Индикация активной мощности по 3ф. (кВт) | да |
| Индикация мощности (кВт) | да |
| Индикация суммарной активной мощности (кВт) | да |
| Индикация суммарной реактивной мощности (кВАр) | да |
| Счётчик выработанной электроэнергии (кВт/ч) | да |
| Индикация уровня топлива в баке | да |
| Журнал событий | да |
| Останов по низкому напряжению | да |
| Комплектация | упаковка, крепёж, паспорт, контроллер |
| Габаритные размеры (Д;Ш;В; мм) | 144 x 144 x 53.3 |
| Масса, кг | 0.6 |

ОБЩЕСТВО С ОГРАНИЧЕННОЙ ОТВЕТСТВЕННОСТЬЮ «ГРУППА КОМПАНИЙ ТСС»

141281, РФ, Московская обл., г. Ивanteeвка, Санаторный проезд д.1, к.4а, пом.1, комн. 22

Для корреспонденции: 129626, РФ, г.Москва, а/я 65

Телефон/факс: +7 (495) 258-00-20, для регионов: 8-800-250-41-44

info@tss.ru, www.tss.ru

ОГРН 1027700216565, ИНН 7702325027



| | |
|--------------------------------|--------------|
| Масса, кг | 1373 |
| Габаритные размеры (Д;Ш;В; мм) | 1177x690x957 |