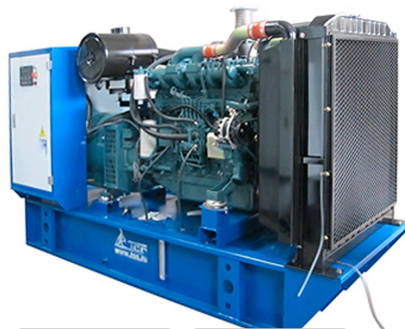


## ДИЗЕЛЬНЫЙ ГЕНЕРАТОР ТСС АД-544С-Т400-1РМ17 (МЕСС ALTE)

[Карточка товара на сайте tss.ru](#)



### Технические характеристики

Серия	TSS Prof
Мощность номинальная, кВт	544
Мощность номинальная, кВА	680
Мощность максимальная, кВт	598
Мощность максимальная, кВА	748
Коэффициент мощности	0.8
Напряжение (В)	400/230
Количество фаз	3
Частота, Гц	50
Номинальный ток (А)	983
Объем системы охлаждения (л)	114
Объем топливного бака (л)	1050
Расход топлива при 50% мощности л/ч	73
Расход топлива при 75% мощности л/ч	109.2
Расход топлива при 100% мощности л/ч	147.1
Автономная работа на 75% нагрузки без дозаправ (ч)	9.6
Степень автоматизации	1 (ручной запуск)
Система аварийной остановки	да
Датчик уровня топлива	да
Замок горловины бака	да
Отключатель АКБ	да
Установленный аккумулятор Ah/V	2*190/12
Исполнение	Открытое
Уровень шума (дБ/7м)	98
Глушитель	промышленный
Габаритные размеры (Д;Ш;В; мм)	3550x1550x2030
Масса, кг	3450
Экологический класс	Без экологического класса
Производитель двигателя	Doosan
Комплектация	руководство, гарантийный талон
Высота рамы (мм)	300

Артикул: 015106

Основная мощность: кВт / Резервная мощность: 598 кВт

Напряжение: 400/230 В

Двигатель: Doosan DP222LB

Генератор: Месс Alte ECO40-2L SAE 1/14 (544 кВт)

Гарантия: 36 мес.

Дизельный генератор TSS Doosan мощностью 544 кВт предназначен для работы как в качестве, так и в качестве основного источника электроснабжения. Установка спроектирована на базе высокоэффективного и надёжного двигателя Doosan DP222LB, который был разработан для применения в составе оборудования ДГУ. Применяемый в составе оборудования ДГУ 12-цилиндровый V-образный двигатель рабочим объёмом 21,9 л производится в Южной Корее. Синхронный трёхфазный генератор Месс Alte ECO40-2L производится на заводе компании в Великобритании и отвечает самым высоким требованиям в этой области. Компания Месс Alte является итальянской компанией, входящей в пятерку лучших производителей генераторов переменного тока. Система управления дизельной электростанции ТСС АД-544С-Т400-1РМ17 (Месс Alte) построена на базе многофункционального контроллера Lovato RGK800 с микропроцессорным управлением. По желанию заказчика ДГУ может быть оснащена уже успешным хорошо себя зарекомендовавшим контроллером управления ДГУ Smartgen HGM-6120. Дизель генератор Doosan мощностью 544кВт может поставляться в различных вариантах исполнения, включая контейнерное или мобильное исполнение (на прицепе), а также комплектоваться широким набором дополнительного оборудования, значительно расширяющего возможности базового исполнения установки. Основные варианты применения: • Резервное электроснабжение системы жизнеобеспечения, операционных в больницах или роддомах. • Основное энергоснабжение бурового и насосного оборудования нефте-газовой отрасли. • Резервное энергоснабжение при чрезвычайных ситуациях для МЧС и аварийных служб. • Основное энергоснабжение строительного оборудования **Расширенная гарантия:** На дизель-генераторные установки серии «TSS Doosan» действует расширенная гарантия: 3 года, либо 2000 моточасов наработки в зависимости от того, что наступит раньше. **Предпродажная подготовка:** Все ДГУ полностью готовы к работе, укомплектованы глушителем, АКБ, залиты маслом и охлаждающей жидкостью и прошли 2-часовую обкатку. **Базовая комплектация:** • Дизельные двигатели жидкостного охлаждения, рядные и V-образные верхнеклапанные, с турбонаддувом и промежуточным охлаждением воздуха с непосредственным впрыском топлива, водовоздушным охлаждением и регулятором частоты вращения, установленным навесным оборудованием и системами обеспечения; • Генератор Месс Alte - одноопорный, бесщеточный, синхронный, четырехполюсный с обратными диодами, с самовозбуждением и автоматическим регулятором напряжения (AVR); • Рама с интегрированным топливным баком, оснащённым сливным краном. Устройство рамы позволяет производить такелажные работы без дополнительных приспособлений; • Система электропитания с аккумуляторными батареями, генератором, пусковым стартером; • Шкаф управления с автоматическим или ручным запуском (зависит от степени автоматизации). **Преимущества двигателей Doosan:** • Высокое качество сборки, надёжность и долговечность; • Топливная экономичность благодаря применению технологии прямого впрыска топлива и мощного топливного насос высокого давления фирм Zexel или Bosch; • Усовершенствованная система подачи воздуха; • Усилены узлы двигателя, наиболее подверженные нагрузке; • Гарантированная выходная мощность (0+3%); • Низкий уровень выброса выхлопных газов; • Низкий уровень шума; • Сбалансированная конструкция, уменьшающая вибрации; • Сменные вкладыши цилиндров для обеспечения максимальной ремонтпригодности и жизненного цикла двигателя; • Неприхотливость, простота в эксплуатации и обслуживании; • Низкие требования к качеству топлива и смазочных материалов; • Программная поддержка оптимальных режимов работы двигателя. **Шкаф управления электростанцией:** Шкаф управления ДГУ производства компании ТСС разрабатывается, изготавливается и программируется индивидуально для каждой станции, основываясь на пожеланиях заказчика и конкретного предназначения станции. ШУЭ представляет собой металлический шкаф с передней дверцей. Внутри шкафа на задней стенке закреплена монтажная плата, на которой установлены элементы схемы: реле, трансформаторы тока, автоматический выключатель, клеммник, блок предохранителей. На лицевой панели ШУЭ расположены: • Замок; • Автоматический выключатель; • Контроллер; • Выключатель питания контроллера; • Кнопка аварийного останова; • Звуковой сигнализатор. **Соответствие стандартам:** Все комплектующие проходят входной контроль качества, затем обеспечивается полный контроль процесса производства и конечный контроль качества при 2 часовых испытаниях ДГУ во всех режимах нагрузки, в том числе при 110 %.



#### Двигатель

Производитель / Модель	/ <a href="#">Doosan DP222LB</a>
Мощность номинальная, кВт	604
Мощность максимальная, кВт	664
Количество цилиндров	12
Расположение цилиндров	V-образное
Тактность двигателя	4
Рабочий объем двигателя (л)	21,927
Система охлаждения	жидкостная
Система впуска воздуха	с турбонаддувом и промежуточным охлаждением воздуха
Тип воздушного фильтра	фильтроэлемент
Частота вращения коленвала (об/мин)	1500
Диаметр цилиндра (мм)	128
Ход поршня (мм)	142
Степень сжатия в цилиндрах	15:1
Регулятор оборотов	электронный
Напряжение бортового электрооборудования, (В) 24	
Пусковое устройство (стартер)	24/7
Зарядный генератор (А)	45
Удельный расход топлива (г/кВт*ч)	205
Тип топливного фильтра	одноразовый фильтр
Рекомендуемый тип масла	SAE 15W40, API SN-4
Тип масляного фильтра	одноразовый фильтр
Максимальный расход масла (г/ч)	632
Ёмкость масляной системы (л)	40
Вид топлива	дизельное
Масса, кг	1420
Габаритные размеры (Д;Ш;В; мм)	1738x1389x1258
SAE (маховик / картер маховика)	1/14



#### Генератор

Производитель / Модель	/ <a href="#">Mecc Alte ECO40-2L SAE 1/14 (544 кВт)</a>
Постоянная мощность (кВт)	544
Тип генератора	бесщёточный, синхронный
Система возбуждения	MAUX
Напряжение (В)	400/230
Частота вращения, об/мин	1500
Частота, Гц	50
Количество фаз	3
КПД, %	95.0
Шаг обмотки	2/3
Количество опорных подшипников	1
Класс защиты обмотки	IP23
Степень изоляции	H
Фактор мощности (cos φ)	0.8
Точность регулировки напряжения (± %) 0.5	
Регулятор напряжения	DER1
Масса, кг	1536
Габаритные размеры (Д;Ш;В; мм)	1241x685x1029



#### Контроллер

Производитель / Модель	/ <a href="#">Контроллер Lovato RGK800</a>
Язык интерфейса контроллера	русский
Интерфейс RS-232	опция
Интерфейс RS-485 (ModBUS RTU)	да
Интерфейс USB	опция
Интерфейс CAN (J.1939)	да
Интерфейс Ethernet	опция
Выбор режима измерения	да
Класс защиты	IP65
Частота, Гц	50 / 60 / 400
Потребляемая мощность, Вт	4,8
Напряжение (В)	7 - 33
Функция задержки запуска	да
Функция задержки останова (для охлаж. двигателя)	да
Диап. вх. напр. пер. тока для 3-фаз 4-провод (В)	30 - 600
Сигнал тревоги - неудачный запуск ДГУ	да
Сигнал/останов ДГУ от датчика темп ОЖ	да
Сигнал/останов ДГУ от датчика давл масла	да
Сигнал/останов ДГУ от датчика оборотов двиг	да
Звуковой сигнал общей аварии	да
Сигнал тревоги - общее предупреждение	да
Сигнал тревоги - показатель низкого уровня топлива	да
Сигнал тревоги/останов ДГУ - Общая неисправность	да
Контроль напряжения АКБ	да
Контроль напряжения зарядного генератора	да
Индикация силы тока	да
Индикация числа оборотов двигателя	да
Частотомер	да
Счетчик часов наработки	да
Индикация температуры охлаждающей жидкости	да
Индикация давления масла	да
Индикация коэффициент мощности (cosφ)	да
Индикация напряжения аккумулятора (В)	да
Индикация активной мощности по 3ф. (кВт)	да
Индикация мощности (кВт)	да
Индикация суммарной активной мощности (кВт)	да
Индикация суммарной реактивной мощности (кВАр)	да
Счётчик выработанной электроэнергии (кВт/ч)	да
Индикация последовательности чередования фаз	да
Отключение по низкому уровню масла	да
Индикация уровня топлива в баке	да
Журнал событий	да
Останов по низкому напряжению	да
Комплектация	упаковка, крепёж, паспорт, контроллер
Масса, кг	1